

世界75ヶ国で導入実績No.1

PC教室と自宅での学習
双方を支援する
唯一のICT授業支援ソフト

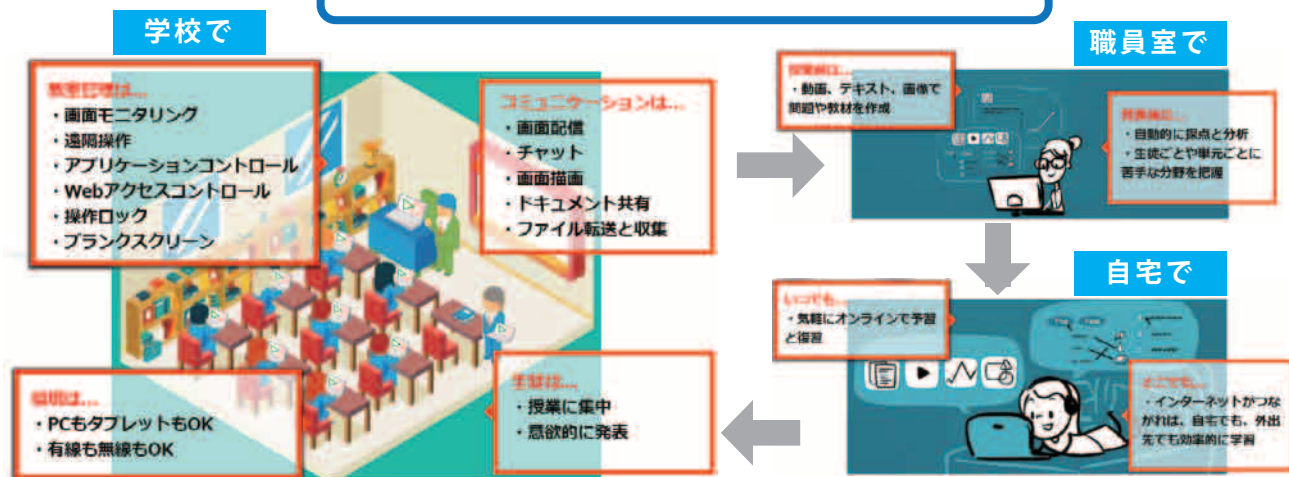
NETOP® Vision™ Pro

Classroom Management Software

Windows、Mac、iPad、Android、授業で利用している多様なデバイス環境において、デスクトップ画面の共有やアプリケーションの制御といった多彩な機能によって先生の思い描いたICT授業を可能にするソフトウェアがVision Proです。さらに、クラウドベースのeラーニングを可能とする簡易LMS「ラーニングセンター機能」によって、生徒はいつでも、どこでも、自分のペースで予復習を行うことができるようになり、反転学習ツールとしても最適です。授業中はより学習意欲が高まり、先生は効率的に時間を活用して生徒間の理解度の差に応じたきめ細やかな授業を行うことが可能になり、Vision Proを導入することでアクティブラーニングを実践することができるようになります。

利用シーン

Vision Proが生み出す 反転授業とアクティブラーニングのサイクル



特色



サーバレスで簡単導入&タブレット対応

Windows、Mac、ブラウザがインストールされたタブレット(iPad、Android、Chromebook等)、各校で利用されている多様な端末環境でご利用いただけます。(Windows10も対応しております) 別途サーバをご用意いただく必要がございません。

無線環境、大教室でも高速画面転送

教室内のネットワーク環境は有線LAN、無線LANを問いません。TCP/IPかUDPの利用、ブロードキャストの利用の有無、マルチキャストの利用の有無、フレームレートの調整、ハードウェアアクセラレーションの利用有無などを設定することによって多様なネットワーク環境に対応します。教師の画面を配信する場合、VNCをベースとした競合他社製品ではソフトウェアの設計上20端末程度の同時配信が限界です。VisionProでは独自技術により、50台以上の大人数環境でも滑らかな画面転送を実現します。

多言語対応

日本語を含む13か国語のインタフェースをご用意しています。

オンラインテスト機能をクラウド上で提供

VisionProであれば、クラウドベースのラーニングセンター機能を利用できるので、校内でも、自宅でも、ブラウザを備えるどんな端末からでも、テスト作成、集計、結果通知をオンラインで実施することができます。

主な授業支援機能



PCを用いた授業は、生徒によってITリテラシーが異なるため、先生は教室内の統制がとれません。VisionProを用いれば、ワンクリックでクラス中に一斉操作をかけたことで、授業を効率化するだけでなく、困っている生徒がいたら素早くフォローができるようになります。

画面転送



ワンクリックで高速な画面転送。先生の画面を生徒に配信することも、特定の生徒の画面を他の生徒に配信させることもできます。テスト環境では60台の同時接続でも滑らかな動画が配信に成功しました。

画面モニタリング



生徒の画面がサムネイルでリアルタイムにモニタリングできます。行き詰っている生徒を見つけたらチャットや遠隔操作でフォローをかけてあげましょう。

図形描画



矢印、ペン、テキスト、長方形、楕円、クリップアートを転送画面に書き込むことができます。またズームや表示させたくない領域にカバーを掛けることもできます。

遠隔操作



生徒の端末からキーボードとマウスの権限を奪い、完全な遠隔操作ができます。操作方法が分からない生徒には先生が代わりに操作をして教えてあげましょう。

チャット



クラス中に、或いは特定の生徒との間でメッセージチャットを交わすことができます。チャットには添付ファイルをつけることも可能です。

ファイル転送と収集



ファイルを生徒に送信し、完成した課題を生徒から収集することができます。また例えば90分の時間制限がある試験の際には、一定時間が経過した後に生徒から自動で収集することもできます。

アプリケーションコントロール



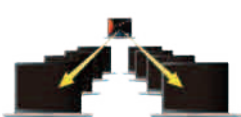
授業で使うアプリケーションを制限したり、ワンクリックで全端末にExcelなど特定のアプリケーションを立ち上げたりすることができます。

Webアクセスコントロール



ブラウザのWebアクセスをロックしたり、解除したりすることができます。またブラックリストやホワイトリストで特定のURLしかアクセスできないように制御できます。

一斉起動とシャットダウン



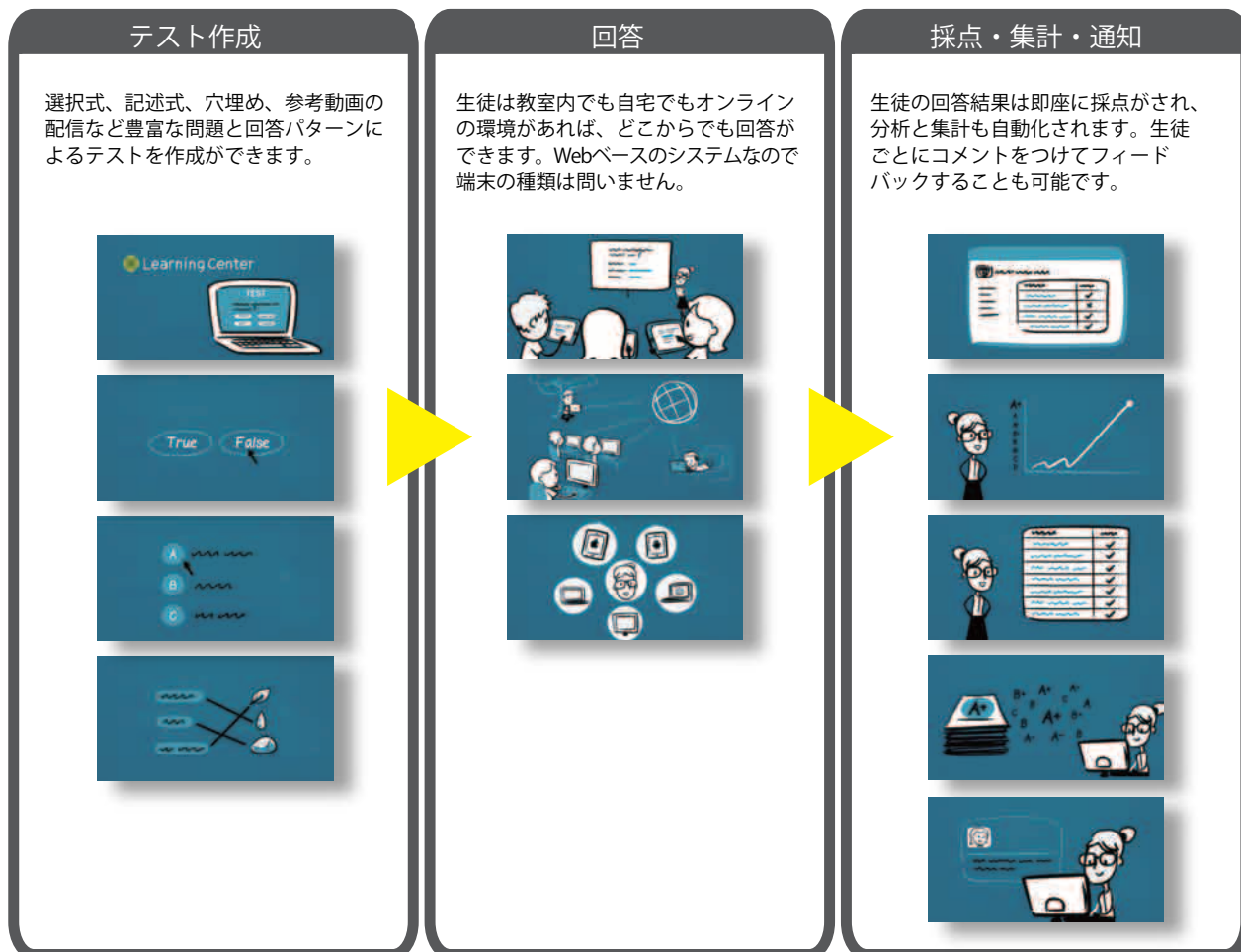
Wake-on-LANが有効なネットワークであれば、自動的、或いは手動で生徒用端末を起動させることができます。また授業終了後には一斉にシャットダウンできます。

ラーニングセンター機能



授業中や、宿題として与えるテストやアンケートの印刷、採点、集計、結果通知は先生にとって煩雑な作業です。

VisionProであれば、クラウドベースのラーニングセンター機能を利用できるので、校内でも、自宅でも、ブラウザを備えるどんな端末からでも、テスト作成、集計、結果通知をオンラインで実施することができます。



課題と導入効果

導入前

生徒が授業に集中できない

- ・ゲームに熱中
- ・メールやSNSに気を取られる
- ・授業と関連のないサイトにアクセス



導入後

先生が意図した画面やアプリケーションに利用を限定することで学習意欲が高まる



リアルタイムの画面配信

講師端末上の画面を画面をリアルタイムで生徒端末に配信できます。動画やマウスの動きも滑らかに写し出されます。また生徒端末を黒色ブランクにして黒板やプロジェクターに集中させることもできます。



アプリケーションコントロール

生徒が操作できるアプリケーションをリアルタイムで制限することができます。例えばExcelで計算式の説明をする際は、メール、ブラウザ、Word等、他のアプリケーションは利用できなくすることが可能です。



Web アクセスコントロール

授業中に生徒がアクセスできるサイト、出来ないサイトを予め定義することができます。当日の授業でアクセスさせたいサイトだけにアクセスを制限することで、生徒の集中力を高めます。

導入前

生徒のレベルが多様で困っている生徒をフォローできない



導入後

授業についていけない生徒の状況を把握して、個別にフォローすることができ、さらに意欲や積極性を養うことができる



リアルタイムで生徒画面をモニタリング

講師端末上の管理画面に教室内の全端末の画面遷移が表示されます。サムネイルをクリックすると大画面で個別の生徒の画面をみることができます。



遠隔操作・チャット・描画・ポインタ

困っている生徒に気づいたら双方向のチャット、画面への描画、ポインタなどでアドバイスをすることももとより、完全な遠隔操作で生徒の端末を操作することも可能です。（遠隔操作はWindows環境のみ対応）



生徒によるプレゼンテーション

生徒端末の画面を他の端末に配信させてプレゼンテーションさせることにより、生徒の意欲と積極性を養うことができます。

導入前

授業の開始までに時間がかかる



導入後

授業開始時にPCとアプリケーションの準備ができるようになり効率的に時間を活用できる



一括電源 ON/OFF と開始アプリケーション

Wake on LAN機能により、LAN内の生徒用端末を一斉に起動、及びシャットダウンが出来ます。また起動時に特定のアプリケーションを自動的に立ち上げることも可能です。

※端末構成により利用できる機能に制限があります。詳しくは機能一覧の頁をご参照ください。

機能一覧

			端末環境毎の利用機能				
			先生端末	Win	Win	Win	Mac
			生徒端末	Win	Mac	Tab	Mac
管理機能	クラスルーム参加	クラスルームに参加するために生徒端末からは操作は不要です。(デフォルト以外のクラスルームに接続する場合は選択する必要あり)先生端末にはワークグループ、ドメイン単位で生徒用端末が表示されるので、リストから参加させたい生徒端末を選択します。	✓	✓	△	✓	
	一斉起動	Wake-on-LANが有効なネットワークであれば、自動的、或いは手動で生徒用端末を起動させることができます。	✓				
	ログイン再起動シャットダウン	生徒に代わって一斉にログイン、再起動、シャットダウンの操作をすることが可能です。(ログイン機能はProのみ)	✓				
	画面モニタリング	生徒端末のリアルタイムの画像情報がサムネイルとして一覧表示されます。端末を選択することで特定の生徒の画面を表示することも可能です。	✓	✓			
対話機能	画面転送(先生)	3つのモードで先生端末の画面を生徒端末に転送することができます。 ①生徒のPC操作をロックして全画面で表示 ②ウインドウのひとつとして表示。生徒は自らの操作が可能 ③常駐タスクバーとして表示。生徒は適宜、クリックして先生の画面を参照します	✓	✓	✓	✓	
	画面転送(生徒)	選択した生徒の画面を他の生徒に一斉配信することができます。全画面で表示され、他の生徒はPCがロックされます。	✓				
	画面描画	矢印、ペン、テキスト、長方形、楕円、クリップアートを転送画面に書き込むことができます。またズームや表示させたくない領域にカバーを掛けることもできます。	✓	✓	✓		
	チャット	選択した生徒との間でメッセージチャットを交わすことができます。チャットには添付ファイルをつけることも可能です。	✓				
	アンケート	予め複数の回答を用意したチャットによってアンケートを取ることが可能です。回答時間を設定したり、回答の分布を表示したりすることができます。	✓				
	ドキュメント共有	ドキュメントの共有をすると、生徒端末上でドキュメントが開き、生徒は更新、編集が出来るようになります。	✓				
	ファイル転送、収集	ファイルを生徒に送信し、完成した課題を生徒から収集することができます。また例えば90分の時間制限がある試験の際には、一定時間が経過した後に生徒から自動で収集することもできます。	✓				
	アプリケーションコントロール	指定したアプリケーションや特定のWebページを強制的に生徒端末上で展開させることができます。また他のアプリケーションの操作を不許可とすることもできます。	✓				
制御機能	Webアクセスコントロール	ブラウザのWebアクセスをロックしたり、解除したりすることができます。またブラックリストやホワイトリストで特定のURLへのアクセスを制御することができます。(ブラックリスト機能はProのみ)	✓	✓		✓	
	ブランクスクリーン	生徒端末のキーボードとマウスの操作をロックして、画面をブランクにしたり、予め定義した画像にすることができます。	✓	✓		✓	
	操作ロック	生徒端末のキーボードとマウスの操作をロックすることができます。	✓				
	遠隔操作	生徒端末のキーボードとマウスを遠隔から完全にコントロールできます。リモートデスクトップと違い、管理者権限でのログインなどの操作は必要ありません。	✓				
	オンラインテスト	テキストや動画、図表を用いたテストや課題をオンラインで作成することができます。回答方式は選択式、記述式、穴埋め等、豊富な回答パターンで作成が可能。回答の時間や期間を制限することもできます。生徒はインターネットにつながっている環境であれば、どこからでもテストを実施できるため、予習復習といった反転学習に最適です。(Proのみ。ソフトウェア保守の加入が必要です。)	✓	✓	✓	✓	
ラーニングセンター機能	採点、集計、通知	生徒の回答が完了すると、自動的に採点、集計がされるため、先生の業務負荷が軽減されます。生徒ごとにコメントをつけたり、設問ごとの正解率を表示することができるので、きめ細やかなフォローと分析が可能となります。(Proのみ。ソフトウェア保守の加入が必要です。)	✓	✓	✓	✓	

※表中の略称は以下を示します。

Win:Windows系OS

Mac:MacOSX系OS

Tab:ブラウザを備えるタブレット

※各OSの対応バージョンの詳細は、動作環境の頁をご参照ください。

動作環境

ネットワーク	有線	先生端末は1Gbps以上、生徒端末は100 Mbps 以上推奨
	無線	802.11n以上推奨
	有線無線全般	マルチキャスト (IGMP) とブロードキャストされた UDP と TCP パケットに対するフィルタリングがないこと
	有線無線全般	先生端末と生徒端末の間のネットワーク遅延が、100ミリ秒または4ホップ未満
先生端末	Windows	Windows 7, 8.0, 8.1, 10 / 32-bit 及び 64-bit / CPU:1GHz以上 32-bit (x86) か 64-bit (x64) / メモリ:1GB (32-bit)以上か 2 GB (64-bit)以上 / ディスク:150MB以上の空容量
	Mac	Mac OS X 10.9 Mavericks以上、生徒用端末もMacOSの場合のみ利用可
	タブレット	iPadやiOSの場合は、Vision Mobile (無償) をインストールすることで、LANを介してVisionProがインストールされた先生用Windows端末にアクセスして操作することが可能です。Androidの場合は、Vision@Hand (無償) をインストールすることで、LANを介してブラウザより先生用Windows端末にアクセスして操作することが可能です。
生徒端末	Windows	Windows 7, 8.0, 8.1, 10 / 32-bit 及び 64-bit ※8.0, 8.1の生徒端末には幾つか機能制限がございます。(後述)
	Mac	Mac OS X 10.9 Mavericks以上 (利用出来る機能は、「モニタリング」「画面転送(先生)」「ブランクスクリーン」「Webロック」「ラーニングセンター」のみ)
	タブレット	ブラウザがあり、先生用端末にIPでアクセスすることのできる全ての端末。(利用出来る機能は、「画面転送(先生)」「画面描画」「ラーニングセンター」のみ)

※Windows 8および 8.1で動作する生徒端末の機能制限

- ・先生端末からのリモートログイン機能が利用できません。
- ・生徒端末がメトロモードで動作している場合、先生がチャットを開始しても気付きません。デスクトップモードにしてはじめてチャットの開始に気付きます。
- ・生徒端末がメトロモードで動作している場合、先生端末からアプリケーションの排他制御はできません。
- ・生徒端末がメトロモードで動作している場合、先生端末からWebフィルタリングをかけることができません。(Webブロックは可)

他業種への応用

社内会議やプレゼンのツールとして

業種を問わず、あらゆる企業の社内会議やプレゼンテーション用のツールとしてご活用いただけます。特に取締役会などの進行役が存在する会議においての報告ツールとして有用です。

作業モニタリングツールとして

決められた作業のみ許可したいユーザや、業務の進行具合をチェックしたいユーザ等が多くいる、正社員以外のアルバイトやパートスタッフを抱えた企業様は、リアルタイムでのPC作業のモニタリングツールとして活用できます。

遠隔操作ツールとして

業種を問わず、IT管理者が一般ユーザのトラブルシューティングやリモート操作を実行するのに有用です。RDPではユーザ側の操作ができず、双方向のやり取りが出来ませんが、VisionProであればチャットによるコミュニケーションや、IT管理者による遠隔操作時もユーザ側で画面遷移を確認できるなどの利点があります。

E-Learningツールとして

VisionProに含まれるラーニングセンタ機能を利用すれば、動画、アンケート、テストを簡単に実施することが可能です。新入社員をはじめとした社員に対してのオンライン教育とその効果の測定が容易になります。

販売元

製品やサービスに関するお問い合わせは、弊社営業部、もしくは弊社の販売パートナーまでお気軽にお問い合わせください。



アヴェイルテクノロジー株式会社

〒105-0004

東京都港区新橋 5-7-9 東信ビル 2F

TEL:03-6430-3310 FAX:03-6430-3318



企業の情報システム基盤に安心と安全を、先端技術の最適活用でお届けします。

お客様の目指す姿を理解した上で、私たちの幅広い経験と最適な製品によるソリューションの提供により、お客様の情報通信基盤を支えるプロフェッショナルサービスをお届けするリーディングカンパニーを目指します。

会社概要

company overview

設立	平成20年6月23日
資本金	22,000,000円
代表取締役	谷口守俊
本社所在地	〒105-0004 東京都港区新橋5-7-9 東信ビル2F TEL:03 - 6430 - 3310 FAX:03-6430-3318
事業内容	<ul style="list-style-type: none"> ■情報基盤のコンサルティング・設計 ・企業内ネットワーク ・拠点間ネットワーク ・ネットワークサービス(DNS, DHCP, Mail, リモートアクセス) ■ネットワーク/サーバシステムの構築・工事 ■ネットワーク/サーバシステムの保守・運用 ■基盤技術者の派遣
取引銀行	三井住友銀行 本店営業部 三菱東京UFJ銀行 新橋支店

主要取引先

main customer

アクセンチュア株式会社
 アルテリア・ネットワークス株式会社
 川崎重工業株式会社
 株式会社協和エクシオ
 シーティーシー・テクノロジー株式会社
 総務省
 ダイワボウ情報システム株式会社
 東京学芸大学附属高等学校
 国立大学法人東京学芸大学
 株式会社ネットワークバリューコンポネンツ
 株式会社日立ソリューションズ
 富士ゼロックス株式会社
 三井情報株式会社
 理想科学工業株式会社
 ユニアデックス株式会社